



*entuzjaści edukacji*

# **BATERIA TESTÓW PISANIA IBE**

*Diagnoza  
umiejętności pisanania na progu szkoły*

**Elżbieta Awramiuk,**  
Uniwersytet w Białymstoku  
**Grażyna Krasowicz-Kupis,**  
Instytut Badań Edukacyjnych



# Testy pisania jako narzędzia służące do wczesnej diagnozy umiejętności pisania

Ocena świadomości grafotaktycznej, morfologicznej, fonologicznej i ortograficznej.

- Czy dzieci mają wiedzę na temat akceptowalnych i nieakceptowalnych w danym języku sekwencji liter?
- Jak dziecięce pismo odzwierciedla strukturę morfologiczną przyswajanego języka?
- Jak dzieci wyróżniają fonemy?
- Jaką mają wiedzę na temat sposobu ich reprezentowania w piśmie?



# Dlaczego to badamy?

Zapiski małych dzieci:

- umożliwiają wgląd w fonologiczne reprezentacje słów
- odzwierciedlają strategie segmentacji fonologicznej
- pozwalają wnioskować na temat dziecięcych konceptualizacji dotyczących języka pisanego i jego relacji w stosunku do języka mówionego
- obrazują proces narastania świadomości językowej i ortograficznej



# Dlaczego to badamy?

Diagnoza wczesnych umiejętności pisania pozwala na:

- wychwytywanie wszelkich nieprawidłowości i wczesną interwencję
- zwiększenie efektywności nauczania poprzez jego indywidualizację
- prognozowanie późniejszych umiejętności dzieci w zakresie czytania i pisania



# TESTY PISANIA

Próba	Nazwa
Próba P_I	Napisy
Próba P_II	Wyrazy – układanie
Próba P_III	Wyrazy – pisanie
Próba P_IV	Wyrazy – uzupełnianie
Próba P_V	Tekst – dyktando



# Procedura badania

- Niektóre próby są tylko dla RPP lub klasy I (info w prawym górnym rogu)
- W ocenie prób pisania odnosimy się do zapisu fonetycznego i ortograficznego
- Czas badania we wszystkich próbach – nieograniczony
- Szczegółowy opis w instrukcji do każdego testu oraz na arkuszu odpowiedzi
  - Kolejność podawania testów
  - Warunki wstępne
  - Zasady przerywania badania
  - Zasady udzielania dodatkowej pomocy dziecku



# TESTY PISANIA

Próba	Nazwa	RPP	I klasa
Próba P_I	Napisy	✓	✓
Próba P_II	Wyrazy – układanie	✓	
Próba P_III	Wyrazy – pisanie	✓	
Próba P_IV	Wyrazy – uzupełnianie		✓
Próba P_V	Tekst – dyktando		✓



# Próba P\_I: Napisy

Klasa  
0

Klasa  
I

**Przedmiot pomiaru:** wyczucie dotyczące możliwych w języku polskim połączeń liter (świadomość grafotaktyczna).

**Zadanie** – ocena 20 par pseudowyrazów:

ciąg liter możliwy w polszczyźnie (TAB, DYK, AMA...)

ciąg liter niemożliwy w polszczyźnie (BTA, YDK, AOA ...).

Dziecko ocenia, czy ciąg liter jest prawdopodobny.

Ocena WZROKOWA prezentowanych par – bez czytania głośnego

Punktacja zero-jedynkowa





# Próba P\_II: Wyrazy – układanie

Klasa  
0

**Przedmiot pomiaru:** umiejętność oddania struktury fonologicznej prostych wyrazów.

## Zadanie:

- ułożenie z liter pojedynczych wyrazów o konsekwentnej relacji między grafemem a fonemem;
- wyrazy różnią się pod względem cech lingwistycznych (liczby głosek, liczby i struktury sylab), ale nie zawierają trudności ortograficznych (brak dwuznaków, upodobnień, ubezdźwięcznień itp.).

# ZASADY OCENY DLA WSZYSTKICH PRÓB PISANIA P\_II do P\_V

Przy ocenie pisma bierze się pod uwagę:

- stopień pełności reprezentacji fonologicznej (czy każdy fonem jest reprezentowany w piśmie)
- stopień konwencjonalności (czy fonemy są reprezentowane we właściwy sposób).



# Próba P\_III: Wyrazy – pisanie

**Przedmiot pomiaru:** zapis pojedynczych wyrazów ze słuchu.

## Zadanie:

- napisanie ze słuchu czterech par dyktowanych słów,
- wyrazy różnią się pod względem cech językowych (liczby głosek, liczby i struktury sylab),
- wyrazy nie zawierają trudności ortograficznych (brak dwuznaków, upodobnień itp.).



# Próba P\_IV: Wyrazy – uzupełnianie

## Przedmiot pomiaru:

- świadomość morfologiczna,
- wykorzystanie przez dzieci informacji gramatycznej niesionej przez zakończenia wyrazów i zapisu tych samych morfemów w różnych kontekstach fonetycznych.

## Zadanie:

- uzupełnianie zdań brakującymi wyrazami w odpowiedniej formie gramatycznej,
- 9 wyrazów (każdy w trzech formach).



# Próba P\_V: Tekst – dyktando

Klasa  
I

**Przedmiot pomiaru:** zapis kilku zdań (krótkiej historyjki) ze słuchu.

**Zadanie dziecka:**

- napisanie dyktowanego zdaniem tekst,
- tekst zawiera wyrazy różniące się pod względem cech lingwistycznych (liczby głosek, liczby i struktury sylab),
- tekst zawiera wyrazy różniące się pod względem trudności ortograficznych (pełna zgodność między mową a pismem, wybór sposobu oznaczenia miękkości, upodobnienia).



# Próba P\_V: Tekst – dyktando

## Rybka Lena

Rybka Lena zobaczyła samotnego raka.

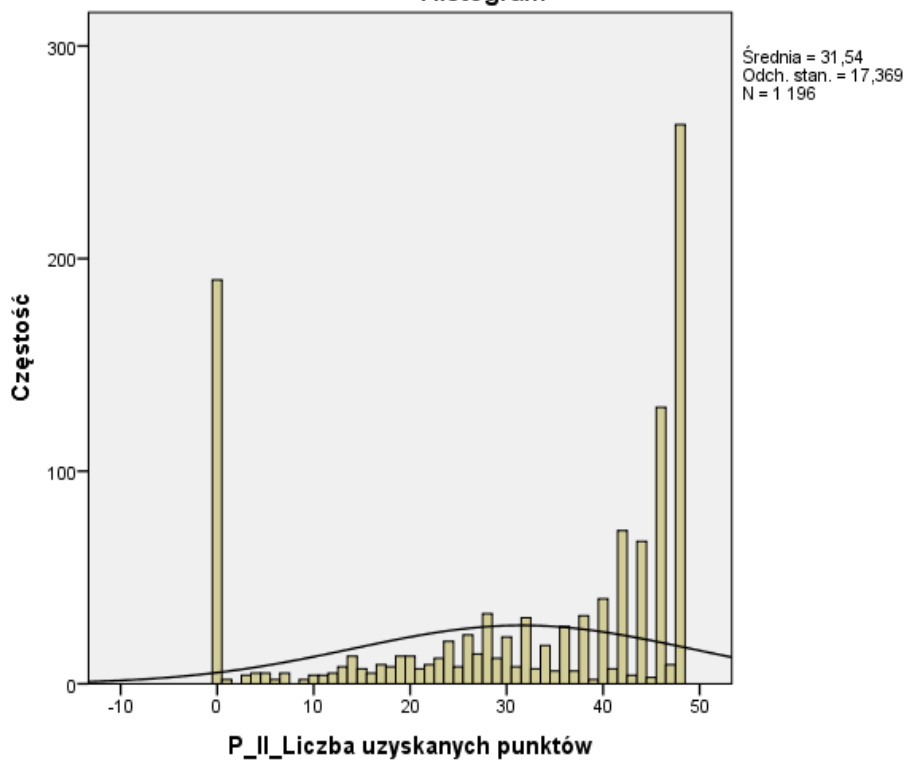
Dlaczego jesteś taki smutny?

Nikt nie chce się ze mną bawić.

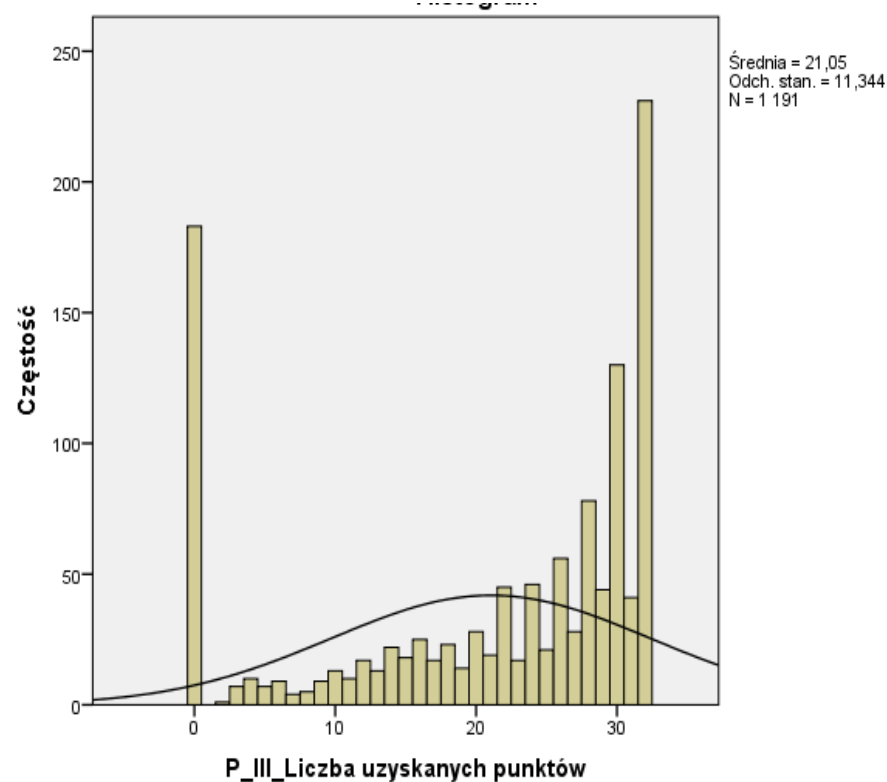
Baw się z nami!



# Czy dzieci w oddziale RPP piszą?



Rozkład wyników w P\_II



Rozkład wyników w P\_III



# Rzetelność testów pisania

Test	Nazwa	Alfa Cronbacha	Wsp. Guttmana	Stabilność
Test P_I	Napisy	0,73	0,73	0,67
Test P_II	Wyrazy – układanie	0,93	0,96	0,56
Test P_III	Wyrazy – pisanie	0,90	0,89	0,79
Test P_IV	Wyrazy – uzupełnianie	badania w toku		
Test P_V	Tekst – dyktando	0,92	0,93	0,90





# Testy pisania a płeć

Test	Nazwa	Istotność
Test P_I	Napisy	n.i.
Test P_II	Wyrazy – układanie	n.i.
Test P_III	Wyrazy – pisanie	n.i.
Test P_IV	Wyrazy – uzupełnianie	badania w toku
Test P_V	Tekst – dyktando	n.i.



# Informacje diagnostyczne P\_I

- Wyczucie akceptowalnych w polszczyźnie połączeń literowych, mocno związane z sukcesem w nabywaniu pisania.
- Ile dzieci wie, że polskie wyrazy nie zaczynają się na literę Y?
- Ile wie, że w polskich wyrazach nie występują obok siebie trzy litery samogłoskowe?...

# Informacje diagnostyczne P\_II i P\_III

- Wydzielenie dzieci na różnych etapach rozwoju pisma
  - na etapie przedfonologicznym (0-1 pkt)
  - na etapie fonologicznym (2 pkt)
  - na etapie ortograficznym (3-4 pkt)
- Najczęściej popełniane błędy
  - opuszczanie i dodawanie liter
  - zamiana liter
  - przestawienie liter
- Powody popełniania błędów
  - RBA, DM, DSER, CNA
  - błędy graficzne
  - cechy językowe wyrazu a jego podatność na błędy



# Informacje diagnostyczne P\_IV

- Wykorzystywane informacji morfologicznej w pisowni wyrazów
  - ubezdźwięcznienia w śródgłosie → ŁAWKA
  - ubezdźwięcznienia w wygłosie → RYB
  - końcówki fleksyjne → FARBĘ, STAWÓW



# Informacje diagnostyczne P\_V

- Wydzielenie dzieci na różnych etapach pisowni
  - popełnianie błędów graficznych
  - zapis (fonetyczny lub ortograficzny) zestrojów akcentowych
  - graficzne środki wyrazu (zaczynanie i kończenie zdania)



## PODSUMOWANIE

Wiedza dotycząca naturalnego rozwoju wczesnych umiejętności pisania pozwala:

- monitorować rozwój dzieci;
- wcześnie wychwytywać wszelkie nieprawidłowości;
- identyfikować dzieci z ryzykiem trudności w czytaniu i pisaniu i wdrożyć odpowiednie programy;
- wspierać tych, którzy nie mieli dotychczas kontaktu z pismem, reagować na ewentualne problemy;
- efektywnie pomagać dzieciom w zmaganiach z systemem ojczystego języka.



# *entuzjaści edukacji*

## **„Badanie jakości i efektywności edukacji oraz instytucjonalizacja zaplecza badawczego”**

*Projekt współfinansowany ze środków Unii Europejskiej w ramach Europejskiego Funduszu Społecznego*

### **Instytut Badań Edukacyjnych**

ul. Górczewska 8, 01-180 Warszawa

tel.: (22) 241 71 00, e-mail: [ibe@ibe.edu.pl](mailto:ibe@ibe.edu.pl)